

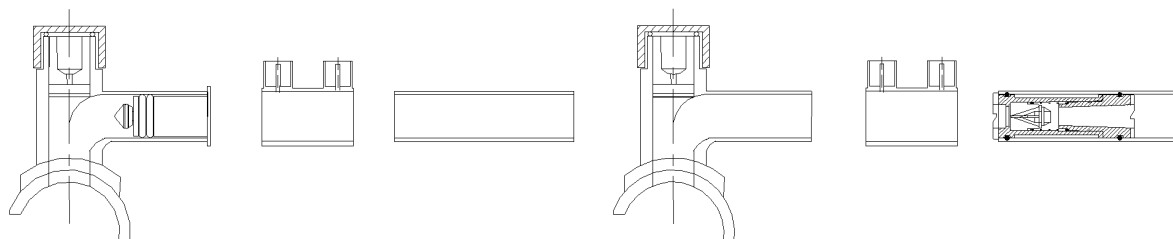
Valvole di sicurezza

Valvole automatiche di arresto di sicurezza per tubazioni di distribuzione di gas naturale

Valvola rapida automatica di arresto per tubazioni di distribuzione



Serie M40



Raccordo a T (20, 25, 32 e 63 mm)
Serie M40, M60, M75 e M175

All'interno del tubo (25, 32 e 63 mm)
Serie M60, M75 e M175

Le valvole di sicurezza (EFV) UMAC sono simili agli interruttori automatici che scattano quando la corrente supera i limiti di progetto. Le EFV si chiudono automaticamente e istantaneamente quando il flusso del gas in un'abitazione o in un edificio commerciale supera un valore prestabilito. Le valvole UMAC usano il flusso stesso del gas naturale per rilevare il guasto. La causa più comune di un flusso eccessivo di gas è la rottura delle tubazioni di distribuzione causata da scavi.

Milioni di EFV UMAC sono in servizio in tutto il mondo e offrono ai nostri clienti un servizio affidabile e senza problemi. Sono progettate secondo gli standard dei nostri clienti.

Vantaggi delle EFV UMAC

- Totalmente collaudate e certificate in fabbrica
- Il funzionamento normale dopo le riparazioni riprende a seguito di equalizzazione della pressione, automatica o manuale mediante contropressione
- Compatibili con i contatori di classe da G4 a G250
- Pressione nominale da 75 mbar a 10 bar
- Modelli in acciaio M60 e M75 tarati fino a 100 bar
- Aumentano la fiducia del pubblico nel gas
- Offrono condizioni di lavoro sicure per il personale nel punto della rottura della tubazione di distribuzione
- Proteggono le aziende del gas da indesiderata pubblicità negativa e da eccessive responsabilità derivanti da emergenze per fughe di gas
- Fabbricate con raccordi e tubi prodotti da altri costruttori
- Costruite con materiali che non richiedono manutenzione

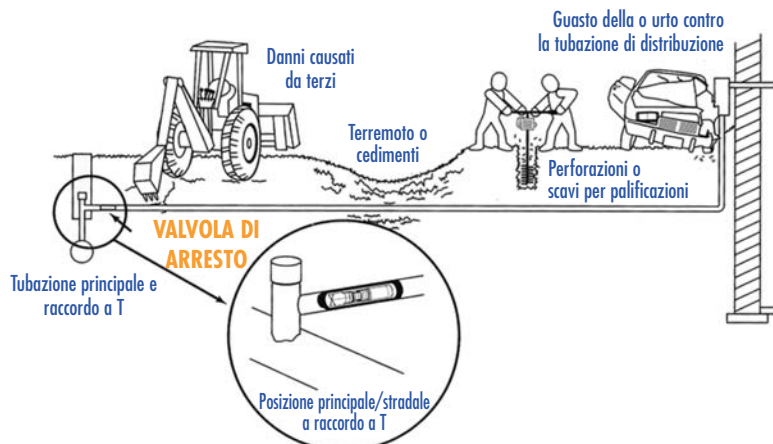


Serie M60 e M75



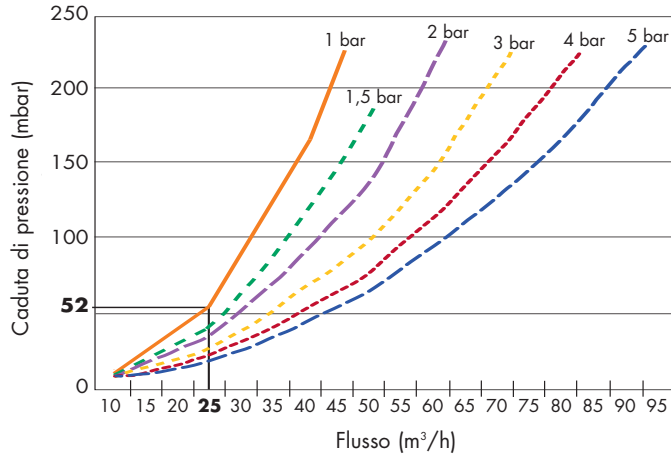
Serie M175

www.umac.com



Serie M40 - 20 mm

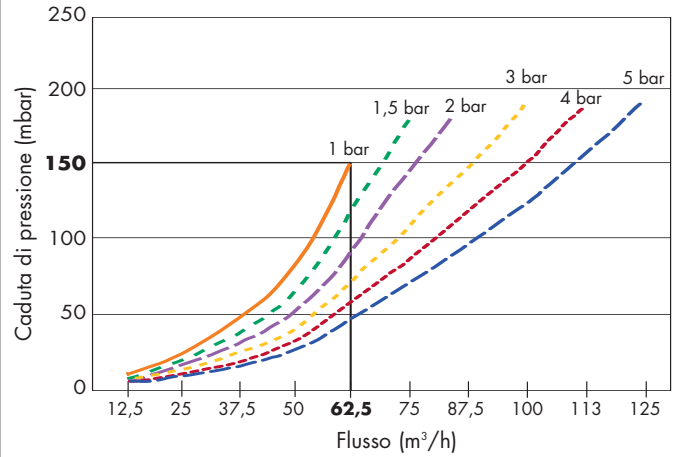
Intervallo di arresto (punto di scatto) tra 225 e 275 mbar
Flussi fino a 175 mbar



Classe contatore	Vn m³/h[SC] a 1-5 bar
G16	25

Serie M60 - 32 mm

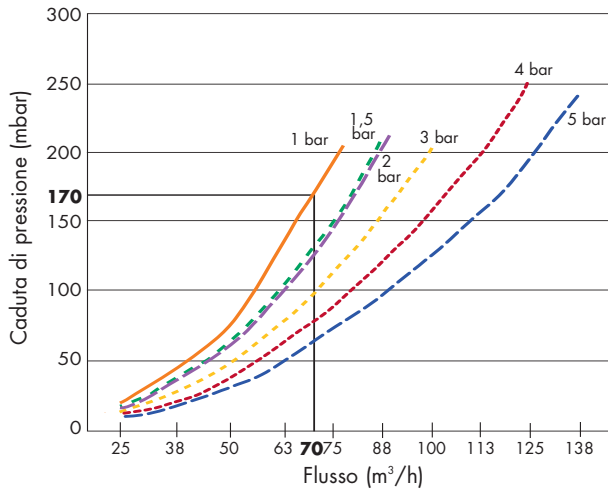
Intervallo di arresto (punto di scatto) tra 200 e 250 mbar
Flussi fino a 150 mbar



Classe contatore	Vn m³/h[SC] a 1-5 bar
G40	62,5

Serie M75 - 32 mm

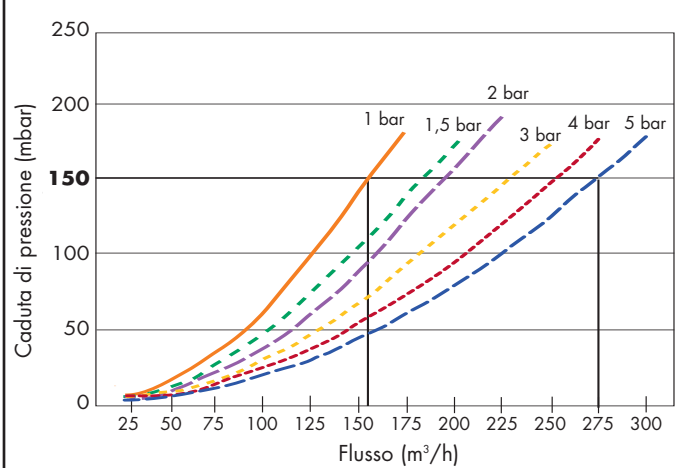
Intervallo di arresto (punto di scatto) tra 275 e 375 mbar
Flussi fino a 210 mbar



Classe contatore	Vn m³/h[SC] a 1-5 bar
G65	70

Serie M175 - 63 mm

Intervallo di arresto (punto di scatto) tra 200 e 275 mbar
Flussi fino a 150 mbar



Pressione operativa (bar)	Vn (m³/h) a 1-5 bar
1,0	157
1,5	181
2,0	193
3,0	228
4,0	252
5,0	274